

Domain Anti-Spam Gateway ARCADE DIENSTLEISTUNGEN

1 Leistungsstarker, professioneller E-Mail Spam- und Virenschutz für Ihr Unternehmen

Der feelfree Anti-Spam Gateway filtert Ihre E-Mails und entfernt durchschnittlich 98% aller Spam-Mails und 99.9% aller Viren-Mails, bevor sie überhaupt auf Ihren Mailserver gelangen.

Folgende Spezifikationen zeichnen den Service aus:

- Zentralisierter Filter-Service ausserhalb Ihres Computers/Netzwerks
- 2-stufiger Viruen Filter
- 7-stufiger Spam Filter
- unabhängig von Ihrem Mail- oder Hosting-Provider
- sofort einsatzbereit ohne Training und Filter-Konfiguration
- einfachste Aktivierung ohne Software-Installation (DNS Umstellung)
- erkennt auch unerwünschte deutschsprachige Massenmails
- funktioniert mit allen Mailservern (Exchange, Lotus, qMail, Sendmail, Postfix, usw.)

Ihre Vorteile:

- Sie behalten Ihre bisherige(n) E-Mail Adresse(n)
- Zugriff auf E-Mails mit Ihrem bewährten Mail-Programm oder über Webmail
- Keinen Ärger, keinen Zeitverlust wegen unerwünschten E-Mails
- Weniger Traffic auf Ihrer Standleitung, da nur noch erwünschte Mails auf Ihren Mailserver gelangen
- Keine Software-Installation nötig, keine Update-Kosten
- Gefilterte Spam-Mails können nachkontrolliert werden (erfordert Quarantäne pro User)

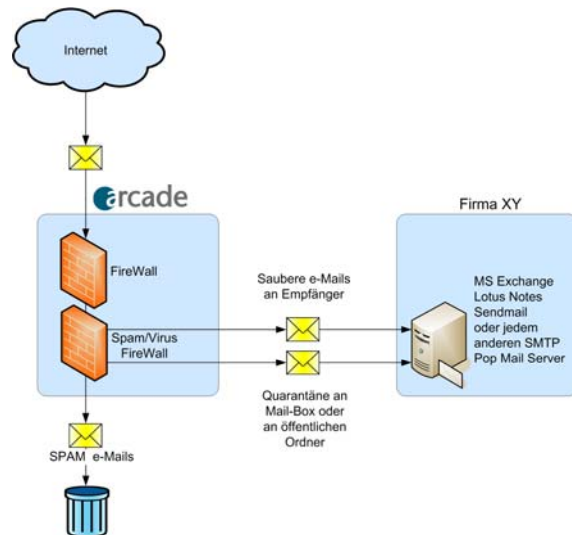


Abbildung 1 Funktionsweise mit Exchange Ordern

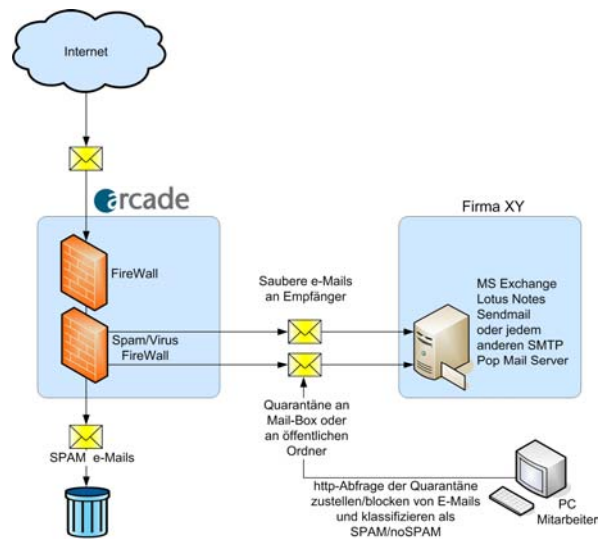


Abbildung 2 Funktionsweise Gateway mit Quarantäne

2 So funktioniert der Spam Filter

Spam und Viren - Filterung in 9 Stufen:

- 0) Schutz vor Angriffen (keine AntiSpam Regel / hat keinen Einfluss auf die Klassifizierung)
- 1) gefährliche Absender IP Adressen werden gefiltert (Abgleich mit DNSRBL - Realtime Blacklist)
- 2) falls ein Absender über 50 Mails innert 30 Minuten sendet, werden weitere Mails geblockt (Rate Control)
- 3) Virencheck
- 4) zweiter Virencheck (alle Archive werden ausgepackt - Decompression of Archives - File Type Blocking z.B. .pif)
- 5) Benutzer spezifische Block oder Allow Listen (Keyword Blocking)
- 6) Spam Fingerprint Check (DDC – Achtet auf gleichartige Spam Mails)
- 7) Spam Intention Analysis (Regex – typische Spam Ausdrücke erhalten Punkte z.B. \$\$\$, Viagra, gratis, !!!)
- 8) konfigurier-/trainerbarer Spam Filter nach Bayes Methode
- 9) Dieser Filter wird von der Arcade Solutions AG trainiert, so kann innert sehr kurzer Zeit auf neuen Spam (z.B. Schweizer Spam oder deutschsprachige Spam-Mails) reagiert werden.
- 10) Anhand der von den Regeln 2 bis 9 verteilten Punkten (siehe nächste Seite) wird das Mail als Spam oder sauberes Mail erkannt. Man hat hier die Möglichkeit, je nach Klassifizierung ein Mail zu löschen, zu taggen/markieren (Betreff), in ein anderes Postfach zu verschieben (Quarantäne) oder normal zuzustellen.

3 So funktioniert die Quarantäne pro User

Jedes Mail erhält anhand seines Inhaltes Punkte:

(Beispiel: Kommt das Wort „Viagra“ vor, erhält es einen Punkt. Kommt das Mail von @hotmail.com, erhält es einen weiteren Punk. Haben 1000 andere Leute genau das gleiche Mail auch erhalten, erhält es einen weiteren Punkt.)

Je nach Anzahl Punkten kann man ein Mail folgendermassen behandeln:

- sauberes Mail (wird zugestellt)
- Tag / markieren (erhält eine [*Spam*] im Betreff, wird aber zugestellt)
- Quarantäne (wird in die Quarantäne verschoben und nicht mehr zugestellt)
- Löschen (Mail wird definitiv gelöscht)

Diese „Spam Scores“ können pro Domain (oder bei User-Quarantäne pro Mail-Adresse) eingestellt werden.

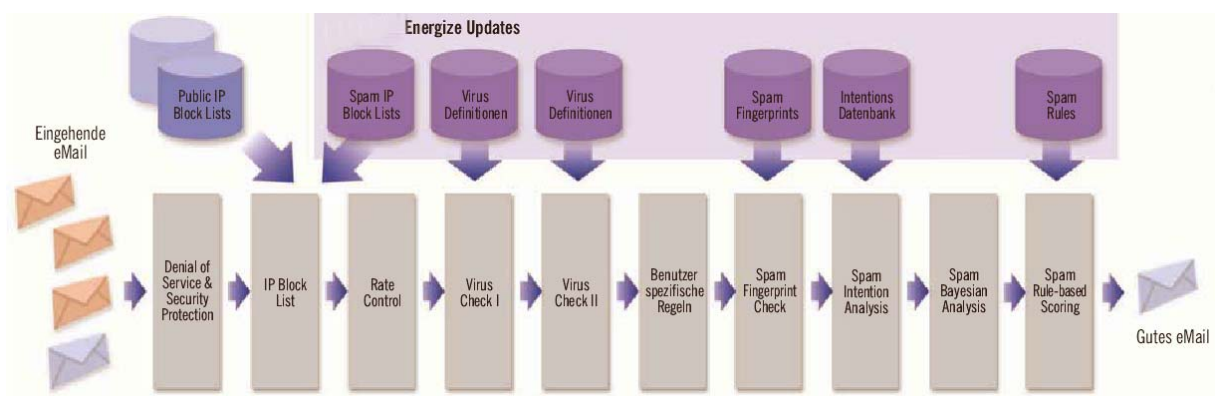


Abbildung 3 neunstufige Spam und Viren Filterung

4 Beispiel einer Quarantäne

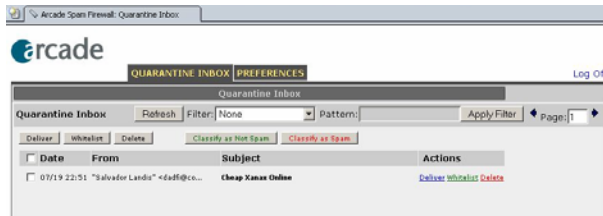


Abbildung 4 Quarantäne

Dieses Spam Mail könnte man zustellen, auf die Whitelist setzen (zukünftige gleiche Mails werden ohne Quarantäne zugestellt) oder löschen.

Ausserdem kann man mit den Buttons rechts den Anti-Spam Gateway trainieren, indem man dieses Mail als Spam (Classify as Spam) oder als gutes Mail (Classify as Not Spam) klassifiziert.

5 Einstellungen pro E-Mail Adresse

(benötigt pro E-Mail Adresse die Abo Option: User Quarantäne: 1 E-Mail Adresse)

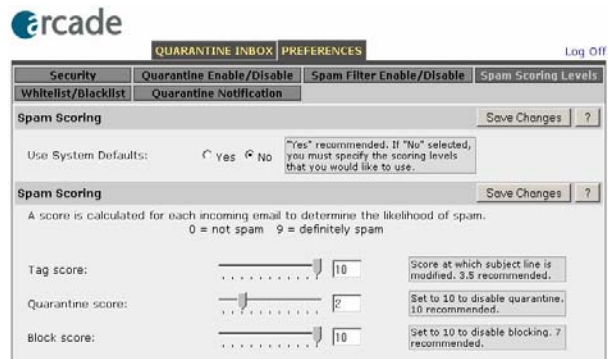


Abbildung 5 Einstellungen

In diesem Beispiel werden keine Mails getaggt/markiert (Zugestellt mit Betreff Spam) und es werden auch keine Mails gelöscht. Alle Mails mit über 2 Punkten werden in die

Quarantäne (Bild 3) verschoben. Alle Mails mit 0 bis 1.9 Punkten werden normal zugestellt.